

**aliplast**<sup>®</sup>  
**ALUMINIUM SYSTEMS**

*Aliplast Sp. z o.o.  
ul. Diamentowa 7A  
20 - 447 Lublin  
tel. +48 81 745 50 30  
fax +48 81 745 50 31  
www.aliplast.pl  
e'mail [biuro@aliplast.pl](mailto:biuro@aliplast.pl)*

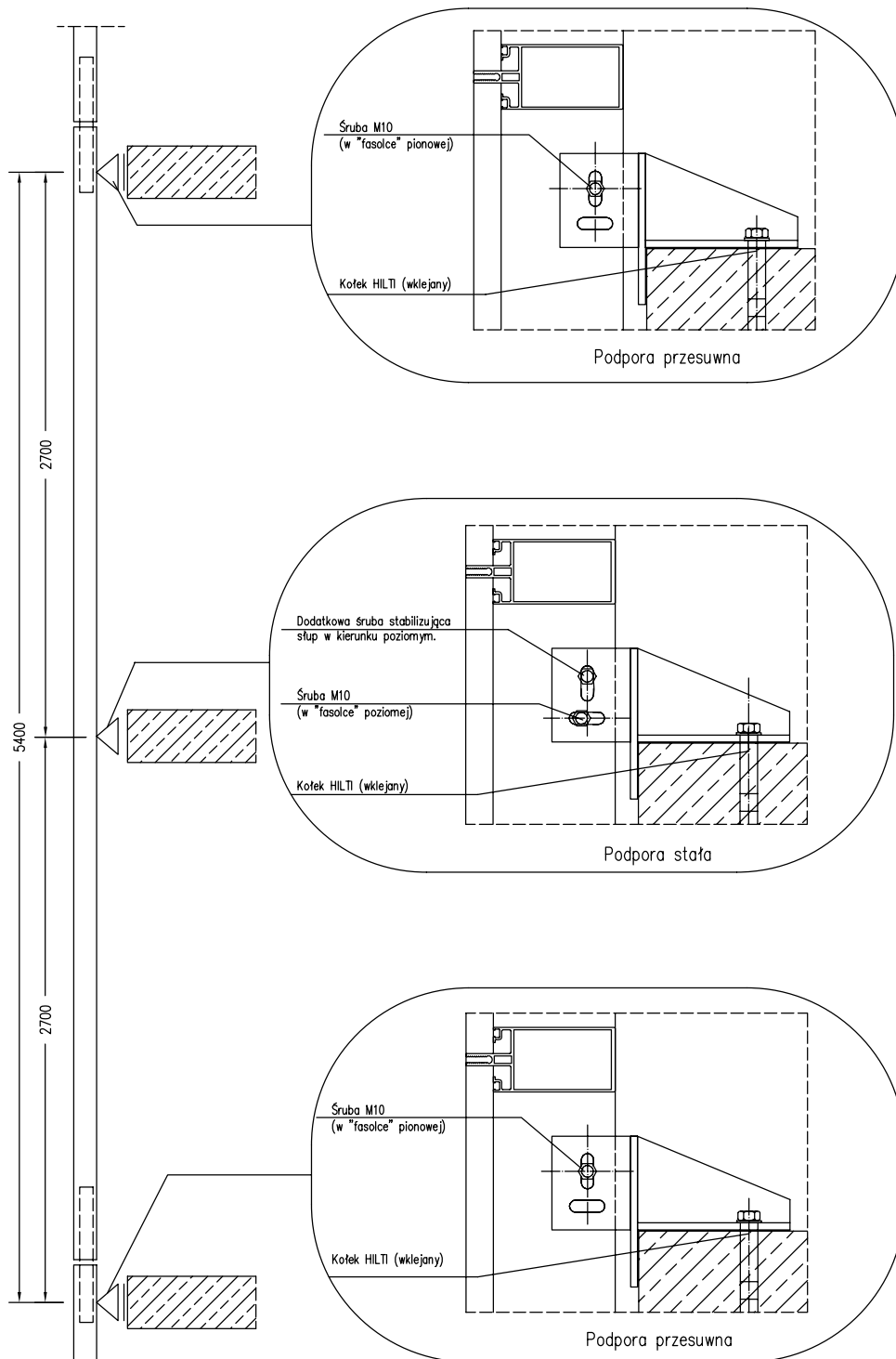
*Aliplast Belgium N.V.  
Waaslandlaan 15  
9160 LOKEREN  
Phone 32.9.340.55.55  
Fax 32.9.348.57.92  
www.aliplast.com  
e'mail [tcsupport@aliplast.com](mailto:tcsupport@aliplast.com)*



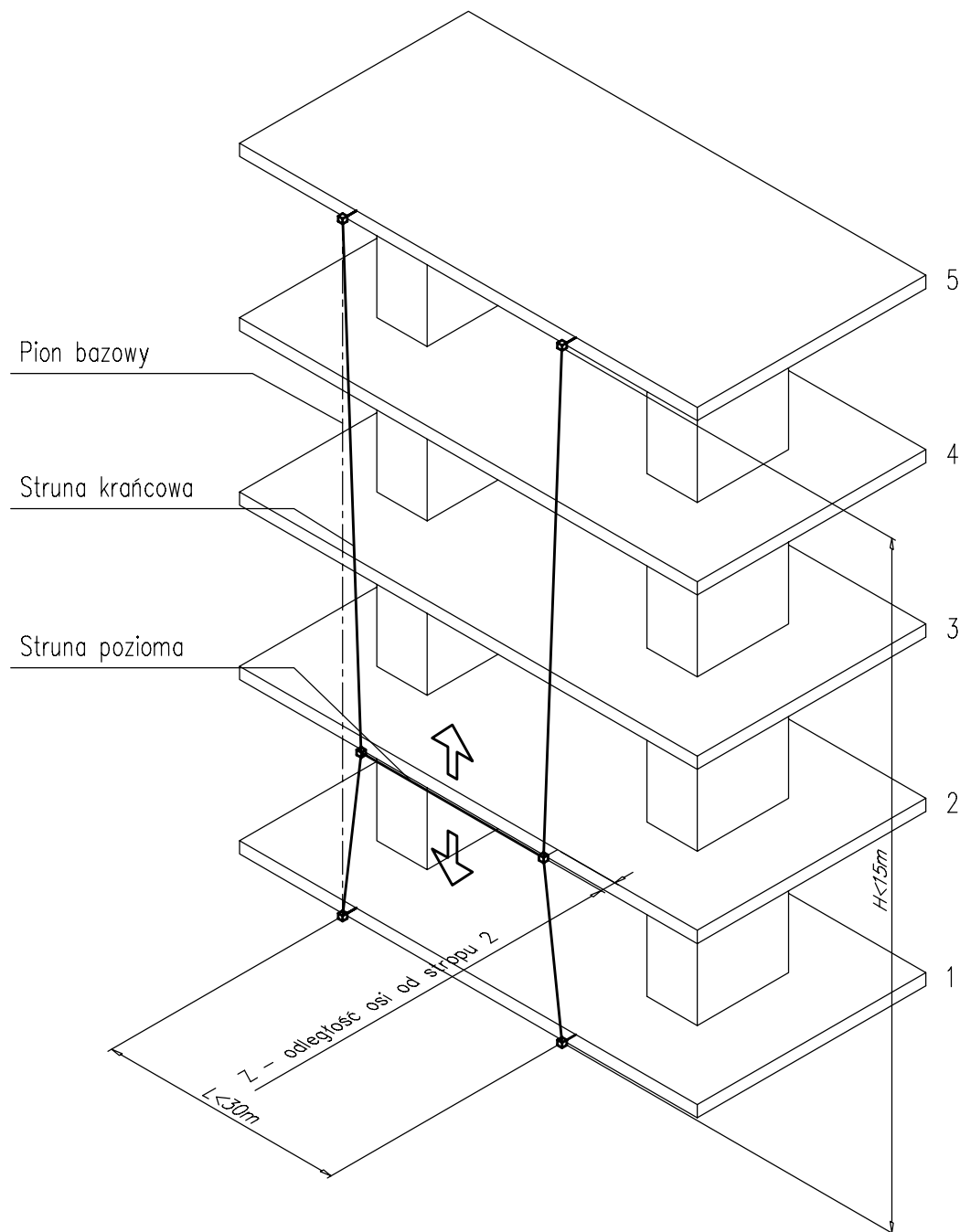
## **Wytyczne montażu lekkiej ściany osłonowej MC-WALL**

**aliplast**

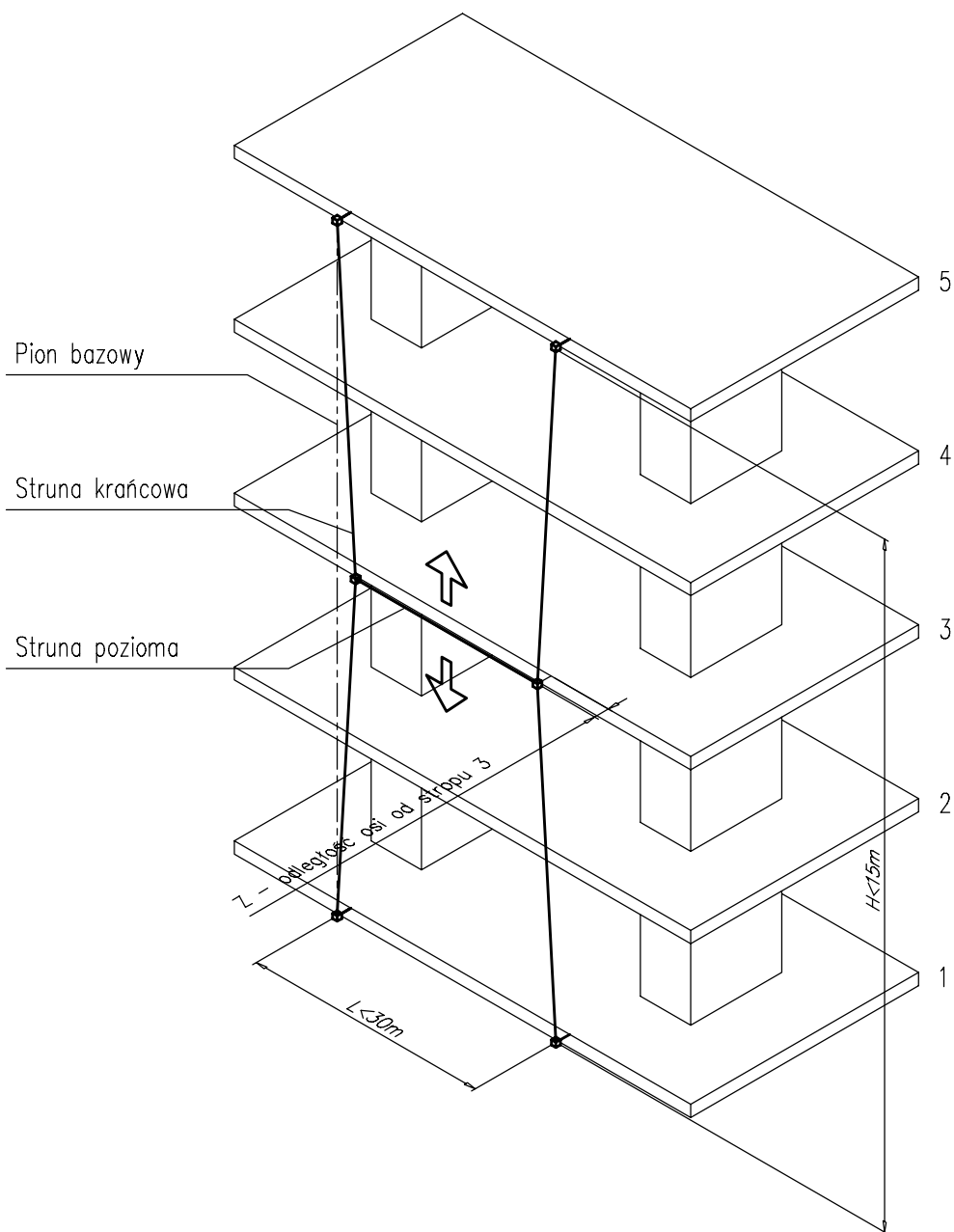


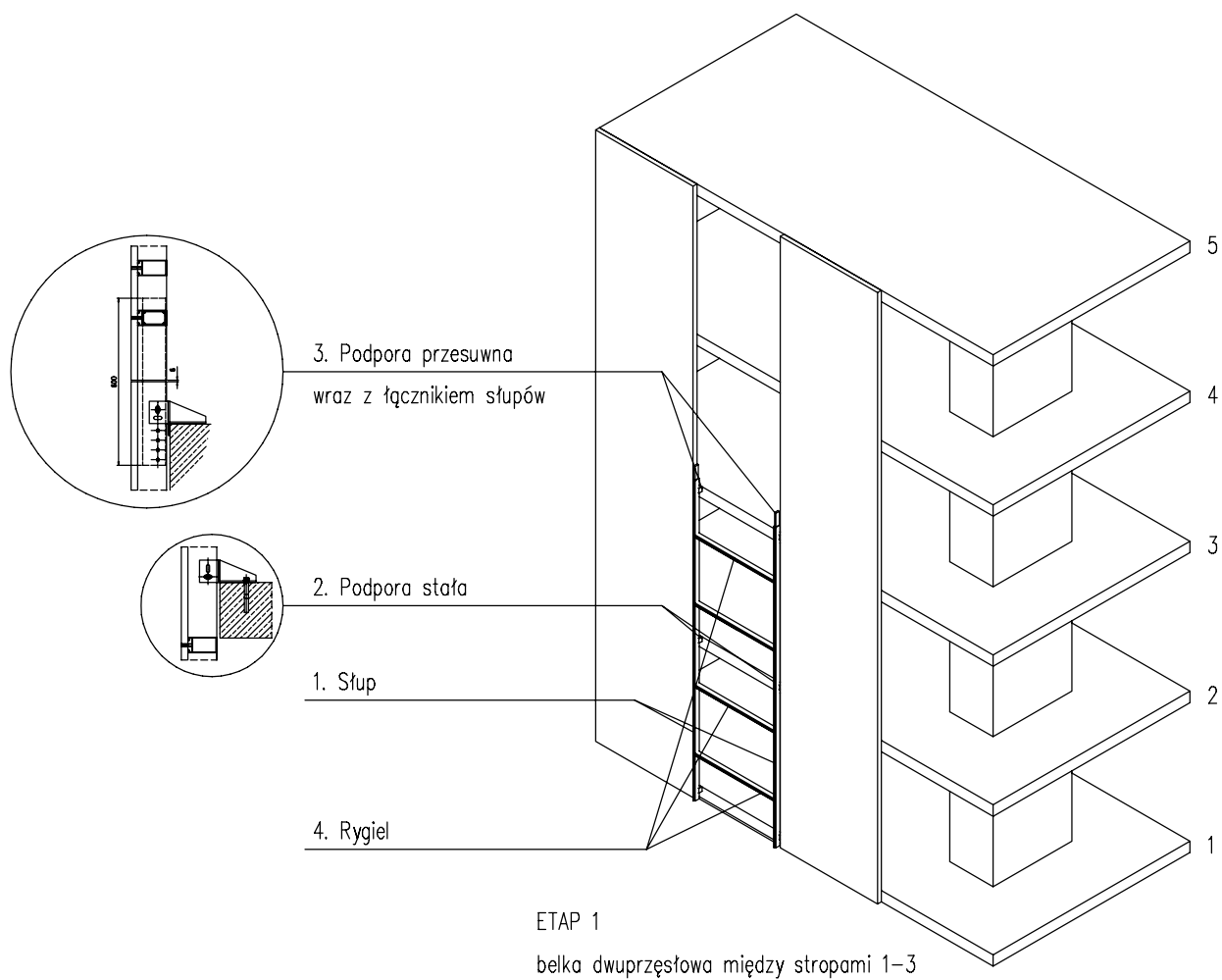


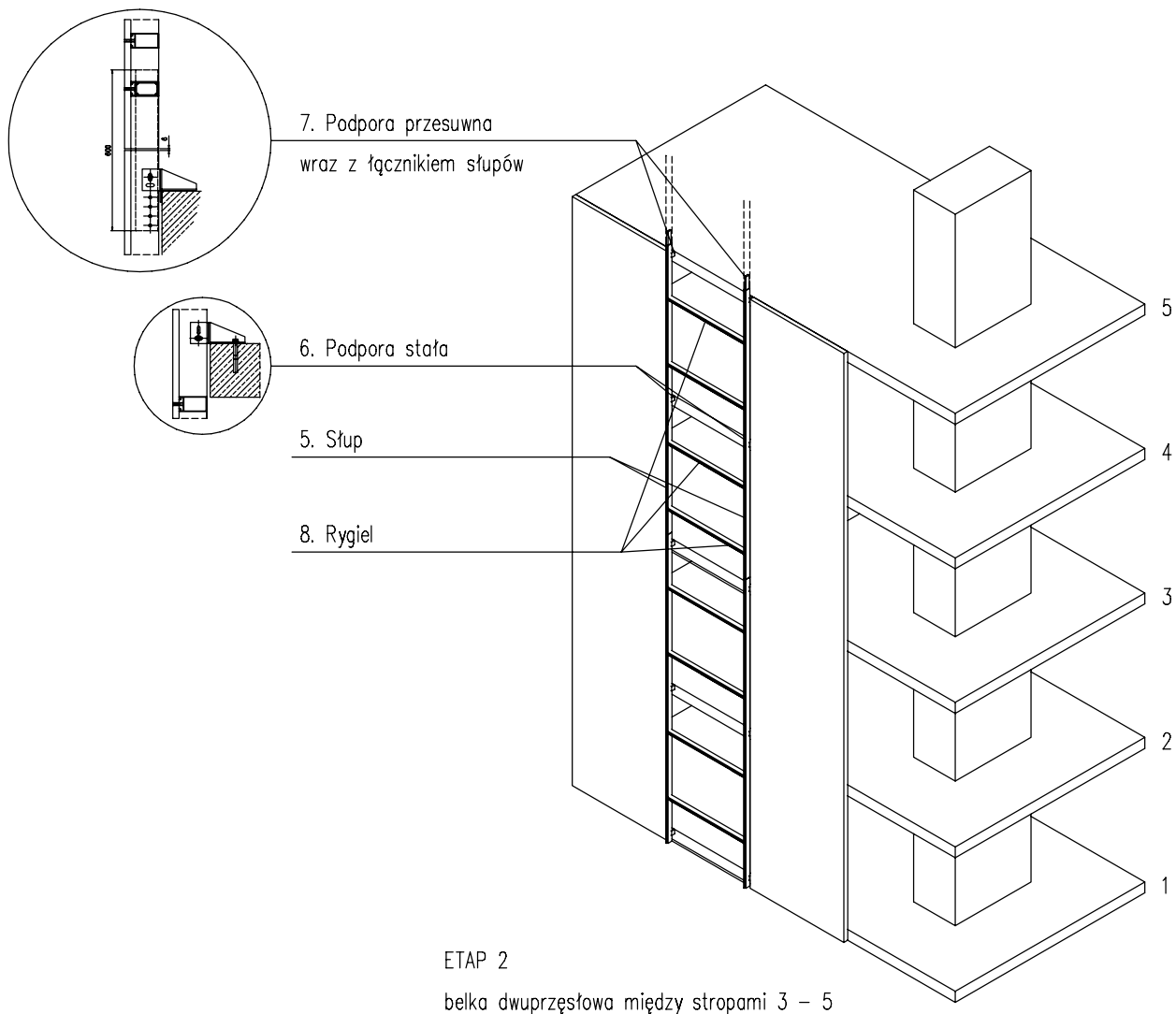
Schemat statyczny jednego segmentu  
(belki dwuprzęsłowej)



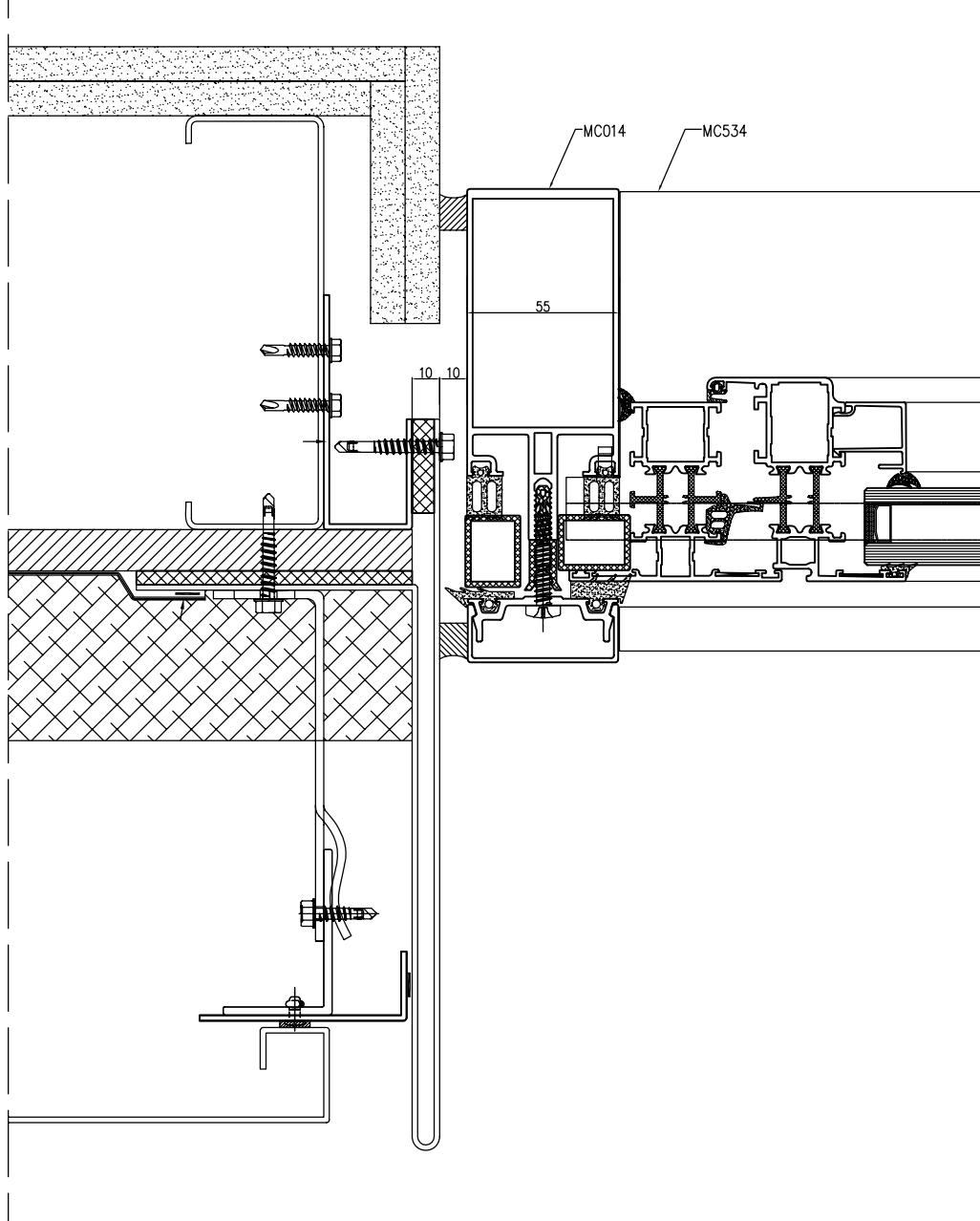
Struny pionowe są rozciągane między końcami budowli (ścian). Wyznaczenie pionu odbywa się w tradycyjny sposób. Przyjmuje się, że struny wyznaczają osie symetrii słupów w tylnej jego ścianie. Struna pozioma rozpięta jest między strunami skrajnymi i ma możliwość przesuwania na całej wysokości. W płaszczyźnie wyznaczonej przez przesuwającą się strunę poziomą wyznacza się położenie osi słupów w stosunku do stropów. Przy pomocy dalmierza wyznacza się siatkę – rozstawy pozostałych słupów, bazując na pionach krańcowych







## Obróbka słupa skrajnego





Rozmieszczenie elementów podszybowych

