

## Pravidla pro provoz oken a balkónových dveří

### 1. Čištění rámu . okenní ramy a zasklení.

PVC povrchy čistit měkkým hadříkem nebo houbou nasycenou jemným, tekutým čisticím prostředkem neobsahujícím abrazivní prášek.

Je nepřijatelné používat agresivní chemikálie (jako rozpouštědla, kyselina, ředidla, atd.) s výjimkou extrakčního benzínu.

Pokud je plastové okno z vnější strany obzvlášť znečištěné, použijte na rám a křídlo speciální čistič na plastová okna, který můžete zakoupit u nás v továrně Termo Profil. Nepřijatelné je, aby se natíralo dveře nebo okno - Výrobce nenese odpovědnost za jakékoliv následky vyplývající z toho. Pro běžné mytí skel používejte obvyklé mycí prostředky (saponáty),

### 2. Údržba kování

Nejkvalitnější materiály a přesnost kování Winkhaus Autopilot, který se používá v oknech továrny Termo Profil zaručují dlouhodobý spolehlivý provoz a pohodlné používání okna. V zájmu zachování okna v dobrém stavu je vhodné pravidelně (alespoň jednou ročně) promazat pohyblivé a pevné části kování ( olej dostupný v naší společnosti) k ochraně proti předčasnému opotřebení a zajistit hladké fungování kování.

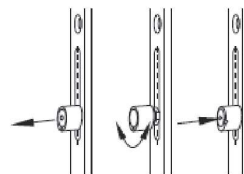
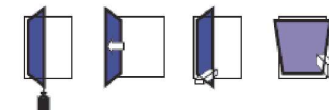
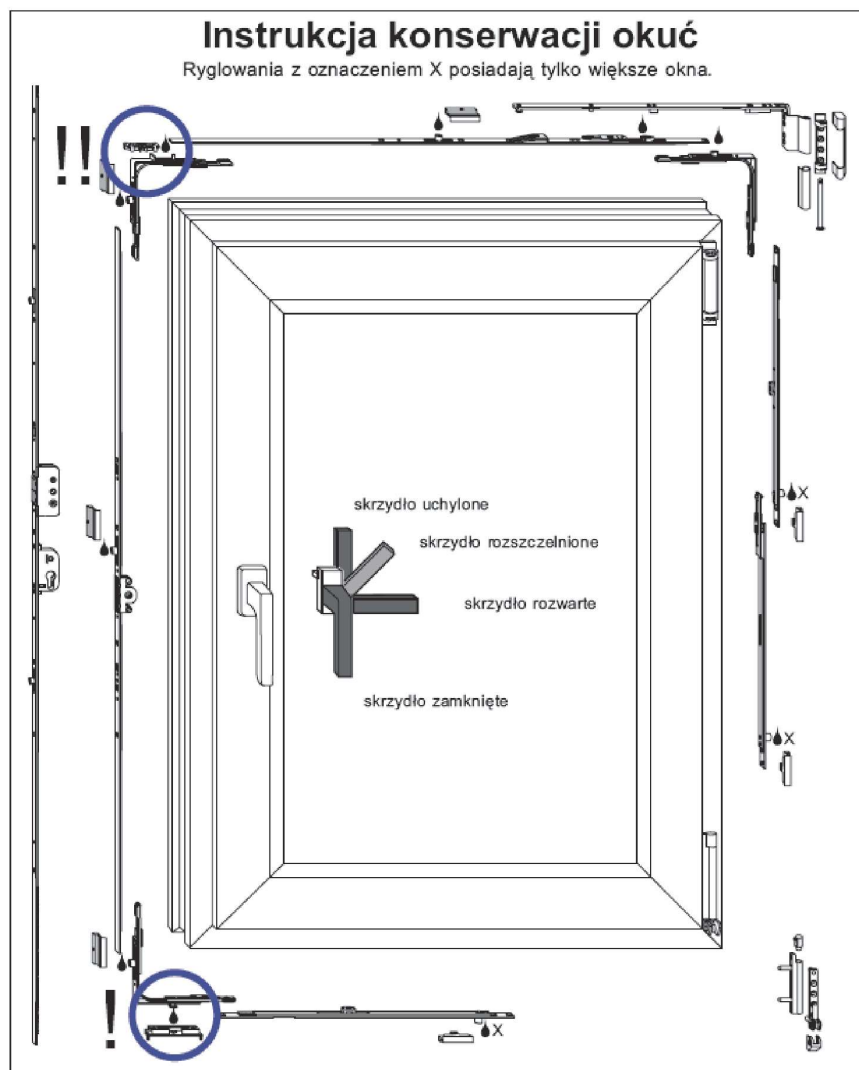
Nepoužívejte maziv a motorových olejů. Používané čisticí prostředky nemohou porušit antikorozní vrstvu. Kování musí být chráněny před před znečištěním a nátěrem.

### 3. Údržba těsnění.

Doporučuje se konzervovat okenní těsnění nejméně dvakrát ročně pomocí maziva pro péči o gumi (dostupne v naší společnosti)

Chrání ono těsnění před zamrznutím, „kyselým deštěm“ a UV záření.

### 4. Větráky - musí být udržovány v čistotě.



Manuální nastavení přítlaku křídla k rámu pomocí excentrického válce. Za účelem získání požadovaného přítlaku křídla k rámu (regulace +/- 0,8mm) vytáhněte válec nahoru a otočte do správné polohy

x – mazací místa

! Odolnost proti násilnému vniknutí - je možné zvýšit počet míst ochrany v závislosti na individuálních požadavků.

! Mechanismus mikroventilací - nechává malou mezeru mezi rámem a křídlem okna, co zajistí stálý přístup vzduchu do místnosti..Mikroventilace chrání dům před vlhkostí a osazování vodní páry na skle v oknech.

### KOMENTÁŘ:

Při nedodržení tohoto doporučení instrukcji vede ke vzniku četných vad uniemożliwiających řádné fungování výrobků - oken a dveří z PVC  
Co automaticky povede ke zrušení záruky.